



# Portugal "O" Meeting '2024

## ALMEIDA

08 > 13 Fevereiro . Février

Almeida . Amoreira . Miuzela do Côa

- 7 ETAPAS . ETAPES
- 5 DIAS . JOURS





# POM2024 - BULLETIN 0

8 a 13 février 2024



## Bienvenue

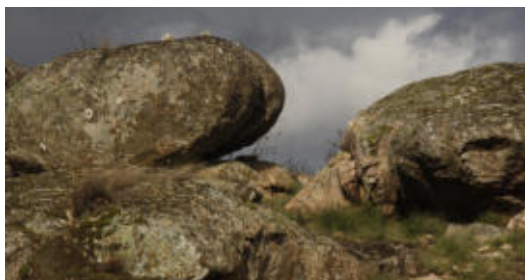
C'est avec une émotion particulière que la ville de Almeida, a freguesia de Amoreira, Miuzela do Côa, l'Associação Desportiva do Mondego et toute l'organisation du Portugal "O" Meeting 2024, le plus grand événement d'orientation au Portugal, vous accueillent!

Le plus important événement d'orientation du calendrier sportif national, qui conte normalement avec une présence significative et importante des meilleurs athlètes nationaux et internationaux. Nous sommes convaincus de notre capacité d'organiser un Portugal "O" Meeting avec une bonne qualité technique, de bonnes infrastructures, capable d'entrer dans l'histoire pour les meilleurs raisons. Le parcours organisationnel des événements précédents a atteint des niveaux très élevés, augmentant la responsabilité de ceux qui, année après année, se rendent disponibles pour l'organiser.

Mais nous sommes Almeida, le village historique en forme d'étoile. Et c'est aussi pourquoi, aimant recevoir ceux qui nous visitent à bras ouverts, aimante montrer ce qui est à nous, aimant partager, travailler, et aimant la course d'orientation, nous sommes motivés à vous accueillir. Pouvoir compter sur votre présence dans notre "maison" est non seulement une source de fierté, mais aussi une grande satisfaction.

Nous sommes prêts, les manches retroussées, motivés, et nous ferons tout pour vous offrir des moments de pure compétition, de convivialité, et de satisfaction. Donnez-nous le plaisir de votre présence et de votre compagnie; nous sommes sûrs que vous ne le regretterez pas.

Relevez notre défi et aidez-nous à faire du POM2024 un événement inoubliable!



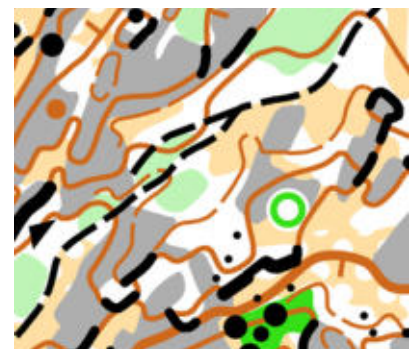
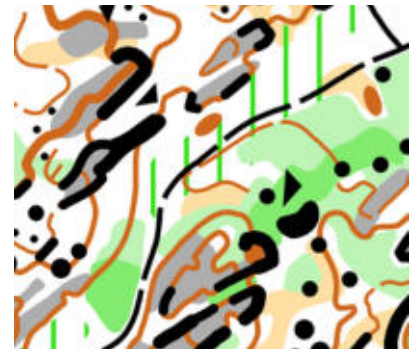
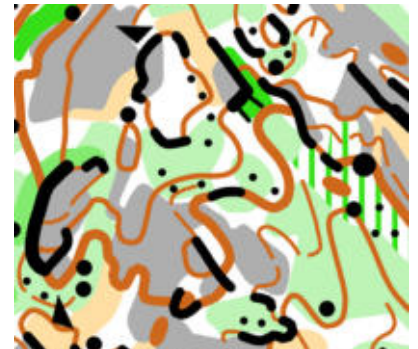
# Model Event

*8 a 13 février 2024*

## ALMEIDA - FOREST



- Le Model Event sera dans la carte de Almeida (Forest);
- Les cartes seront distribués pendant l'accréditation, au Event Center d'Almeida;
- Echelle: 1/7500 ; 1/10000; 1/15000





## 9 fév (jour 0): Sprint relay

Almeida



# ALMEIDA

## L'histoire

Le village d'Almeida est entouré d'un polygone défensif hexagonal de murs qui constituent un exemple rare d'architecture militaire.

De l'histoire de la région restent des faits importants qui ont marqué l'individualité du territoire et de la nation du Portugal.

Elle est située à environ 760 mètres d'altitude

- **Carte:** urbaine

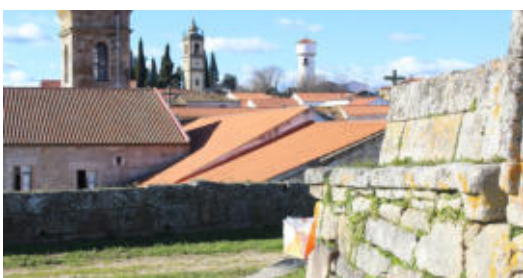
Les athlètes vont rencontrer des parcours replets de défis et rues étroites

**Cartographe:** Alexandre Reis

**Echelle:** 1:4.000

**Équidistance:** 2,5m

**Prix:** Il y aura des prix pour les 3 premiers de chaque catégorie





## 10 fév (jour 1): sprint nocturne

Compétition supplémentaire: - Miuzela do Côa



# MIUZELA DO CÔA

## L'histoire

La région de Miuzela avait de bonnes conditions pour l'existence de l'homme préhistorique. elle a un vaste horizon, où l'on aperçoit le gibier et l'ennemi. Il a des grottes et des cavernes naturelles, dans les différents ravins, et sous les baroques, il y a de l'eau des fontaines, des rivières et des ruisseaux. Il avait de la viande de sanglier, de chèvres, de daims sauvages, de lapins et de volailles. Il y avait des poissons et des grenouilles dans les rivières Côa, dans la Ribeira et dans les ruisseaux. Il y avait des glands de chênes, de châtaigniers, de mustajos, de prunelles, de mûres et de cerises acides.

Terrain: Zone urbaine avec un enchevêtrement de rues et de ruelles très étroites.

**Cartographe:** Alexandre Reis (Portugal)

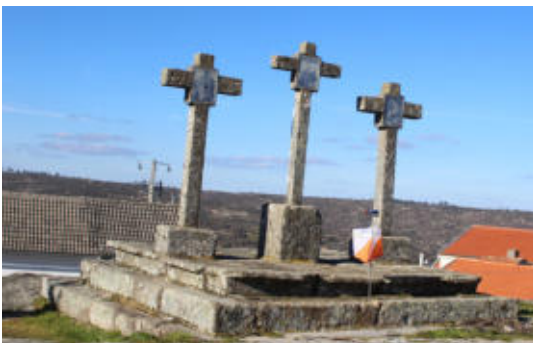
**Echelle:** 1:4000

**Équidistance:** 2.5m

**Stationnement:** 1000 mètres de l'arène

## Information supplémentaire:

- Il est recommandé une forme d'éclairage.
- Il y aura des prix pour les 3 premiers de chaque catégorie



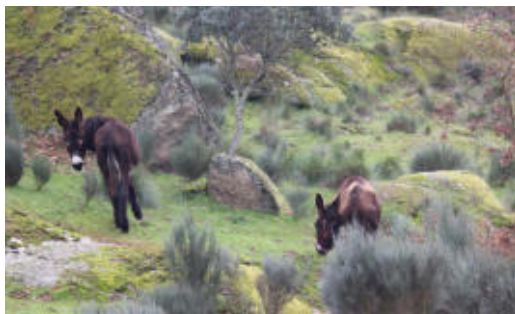


## 10 fév a 13 fév (jour 1 a 4): Étapes de forêt

Amoreira



### ETAPES DE FORÊT



**Carte:** Amoreira (2023)

**Cartographe:** Alexandre Reis et Tiago Aires

**Terrain:** Forest majoritairement couverte de pin-maritime (*Pinus pinaster*). Dans certaines régions, nous trouvons des arbres à feuilles caduques, comme les châtaigniers (*Castanea sativa*) et les chênes (*Quercus*). La zone a une pente modérée à élevée et il est possible de trouver des zones de grands affleurements rocheux. Beaucoup de détails rocheux dans la plupart des endroits, à la fois des rochers et des falaises. Quelques sous-bois et/ou sous-bois sont fréquents, surtout dans les vallées plus profondes.



**Echelle de la carte:** 1:15000, 1:10000 e 1:7500

**Équidistance:** 5 mètres

10 fev- Dia 1 - Distance Moyenne - WRE

11 fev- Dia 2 - Distance longue

12 fev- Dia 3 - Distance Moyenne

13 fev- Dia 4 - Chasing Start - Distance Moyenne – WRE;



**Stationnement:** dans l'arène

**Departs** - 700m a 1 Klm de l'arène

**Information supplémentaire:**

– Il y aura des point d'eau (distance longue)

# ARÈNE FORÊT



**12 Fév (jour 3): PreO**





## ALMEIDA

Almeida est l'une des 14 municipalités qui composent le district de Guarda. Elle est située à environ 760 mètres d'altitude

### Origine de Vila de Almeida

Almeida, malgré toute son affirmation depuis le Moyen Âge, révèle des traces de la période préhistorique, visibles, non seulement à Almeida mais dans tout le comté, des castros tels que Castelo Mendo et Castelo Bom, des bâtiments de type dolmen et quelques objets trouvés sur les rives de la rivière Côa.

Quant à la présence des Romains, de nombreuses traces ont été retrouvées situées dans l'"enchido da Sarça". Cet endroit, également appelé Sítio dos pedregais et qui se trouve à 1 km du village au nord, était le lieu où la population s'est d'abord installée, se déplaçant quelques siècles plus tard à côté du château. Tout aussi importante fut l'occupation arabe qui, avec son caractère productif, fit de ces terres arides un centre productif pour l'agriculture et l'élevage. Après l'occupation arabe, la reconquête chrétienne de ce territoire a eu lieu au XI<sup>e</sup> siècle et il est devenu une région castillane. Après plusieurs luttes avec le règne de D. Dinis en 1297, avec le traité d'Alcanices, il appartient définitivement au territoire portugais.



## COMMENT AVOIR ALMEIDA

La municipalité est desservie par la ligne Beira Alta et l'A25. Cet itinéraire a deux points d'accès à la municipalité, l'un à Alto de Leomil et l'autre à Vilar Formoso.

En termes d'accessibilité intracommunale, la commune d'Almeida dispose également de 3 routes nationales : – La EN 332, la EN 324 et la EN 16.

### Voiture

#### • de Lisbonne

Entrer dans l'A1 en direction du nord, au kilomètre 90, sortir de l'A1 vers Abrantes sur l'A23 en passant par Castelo Branco, Covilhã jusqu'à Guarda. À Guarda, prendre l'A25 en direction de Vilar Formoso.

Alternativement, vous pouvez opter pour la jonction Alto Leomil, en prenant la EN324, rejoignant la EN340 vers Almeida.

#### • de Porto

Prendre l'A1 en direction du sud, puis à Albergaria, tourner à gauche sur l'A25, suivre cette route en direction de Vilar Formoso. Alternativement, vous pouvez opter pour la jonction Alto Leomil, en prenant la EN324, rejoignant la EN340 vers Almeida

#### • de Coimbra

Entrée de l'IC2 en direction du Nord. Tourner à droite vers IP3. Avant Santa Comba-Dão, tourner à droite vers Mangualde. À cet endroit, tournez à droite sur l'A25, en direction de Vilar Formoso. Alternativement, vous pouvez opter pour la jonction Alto Leomil, en prenant la EN324, rejoignant la EN340 vers Almeida.



## Programa geral

8 a 13 Fevereiro



### 26 Janvier

- Fin des inscriptions aux classes de compétition et inscription online avec remise.

### 29 Janvier

- Fin des inscriptions aux classes concours et inscription en ligne.

Les inscriptions sont acceptées dans les classes ouvertes jusqu'au jour de la course, mais toujours sous réserve de disponibilité de la carte.

### 8 et 9 de février

- Model event - Almeida

### 9 février

- Cérémonie d'ouverture du POM2024
- Sprint Relay – Almeida

### 10 février

- Distance Moyenne **WRE\*** – Amoreira
- Sprint nocturne – Miuzela do Côa

### 11 février

- Distance Longue – Amoreira

### 12 février

- Distance Moyenne **WRE\*** – Amoreira
- PreO – Almeida

### 13 février

- Distance Longue – Amoreira
- Cérémonie de fermeture

\*WRE candidat

## CAMPS D'ENTRAÎNEMENT - FIGUEIRA DA FOZ 5,6 e 7 février



### Quiaios / Leirosa - forêt

Carte: Quiaios (actualisée en 2021)

Terrain : Terrain typique de dunes portugaises, avec des pins et quelques très petites zones ouvertes. Plusieurs petites zones/taches vertes causées principalement par des mimosas (*Acacia dealbata*) et quelques zones de sous-bois. Bonne/très bonne visibilité et facilité de drainage.

La zone de la carte utilise des parties des cartes POM2019.

Cartographe: Alexandre Reis (Portugal)

Echelle: 1:15.000, 1:10.000 e 1:7.500

Equidistance: 2,5m

### *BUARCOS - urbain*

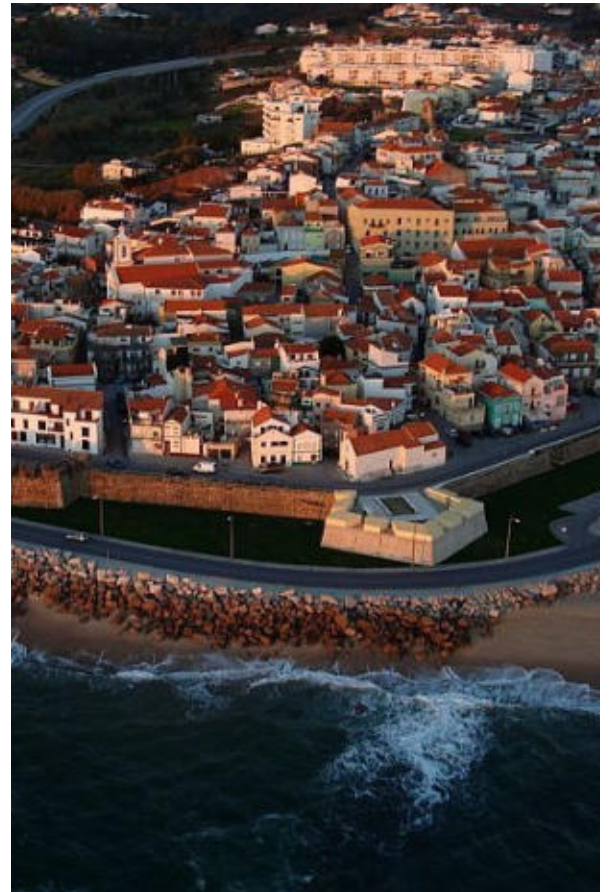
Mapa: Buarcos (atualisé 2021)

Terrain: Zone urbaine avec deux partie distinctes, une avec des rues étroites et l'autre très géométrique.

Cartographe: Rafael Miguel (Portugal)

Echelle: 1:4.000

Équidistance: 2,5m





## ORGANISATION E CONTACTS

### Associação Desportiva do Mondego

Nous sommes une association sportive à but non lucratif, axée sur l'activité et l'entraînement sportifs en général et, plus particulièrement, sur le sport de la course d'orientation. Fondée en novembre 2014, fruit de la passion du sport en général et de la course d'orientation en particulier, nous entendons avec ce projet :

- créer de nouveaux défis ;
- devenir un pôle de dynamisme et de rassemblement d'initiatives et de pratiques sportives auprès de toutes les couches de la population locale
- promouvoir et faire connaître le potentiel et les caractéristiques de la région du Baixo Mondego pour la pratique de l'activité physique, à savoir les Activités Nature.

Nous avons déjà organisé plusieurs événements internationaux d'orientation tels que BLOM2017 (Beira Litoral "O" Meeting) à Coimbra et POM2019 (Portugal "O" Meeting) à Figueira da Foz.



### Contacts

Email:

[info@pom.pt](mailto:info@pom.pt)

[entries@pom.pt](mailto:entries@pom.pt)

Mobile:

+351 914252591

### Reseaux Sociaux

**Website club:** [admondego.pt](http://admondego.pt)

**Website evento:** [pom.pt](http://pom.pt)

**Facebook club:** <https://www.facebook.com/orimondego>

**Facebook evento:** <https://www.facebook.com/portugal.o.meeting>

**instagram:** POM

